

9

De basisregel geldt altijd.
Dus ook op geregelde kruispunten.

De fietser wil rechtdoor.
Auto A gaat ook rechtdoor.
Auto B gaat rechtsaf.
Wie mag er eerst?



10

Wie mag er hier eerst?

- auto B, auto A, fietser C.
- auto A, fietser C, auto B.
- auto A, auto B, fietser C.



Wanneer er verkeer op dezelfde weg rijdt,
dan gaat diegene met de korte bocht voor de lange bocht.

11

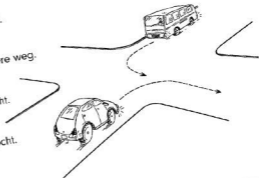
Streep het foute antwoord door.

Beide voertuigen zitten op
dezelfde weg / een andere weg.

De auto neemt een
korte bocht / lange bocht.

De bus neemt een
korte bocht / lange bocht.

Wie mag er eerst?
de auto / de bus





12

Wie mag er eerst?

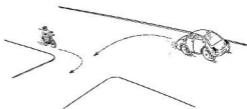
- de bus.
- de fietser.



13

Wie mag er eerst?

- de auto
- de snorfietser

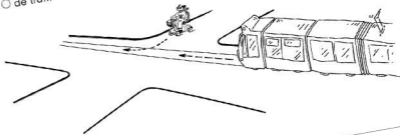


Let op: de regels voor afslaan gelden niet voor trams!

14

Wie mag er eerst?

- het gehandicaptenvoertuig (de scootmobiel)
- de tram



4

Loes en Wim moeten linksaf.
 Waar moeten zij voorsorteren?
 Vul de juiste letter in



Wat je in deze afbeelding ziet,
 wordt een OFOS genoemd.
 Het is bedoeld voor de fietsers.

Waarom zal er een OFOS
 neergelegd worden?
 Waar zou je dit tegen komen?
 Bespreek dit eens met een klasgenoot!

5

Lees elke zin minstens twee keer.
 Je ziet op het wegdek een strook, waarop een afbeelding van een fiets staat.
 Als je op de fiets bent, dien je in die strook te rijden. ja nee

Je rijdt in een fietsstrook, die door een doorgetrokken streep van de rijbaan is
 gescheiden. Andere bestuurders mogen ook in die strook rijden. ja nee

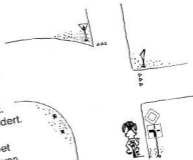
Je ziet op het wegdek haaiantanden. Nu weet je, dat je een voorrangskruispunt
 of voorrangsweg nadert. ja nee

6

Marleen rijdt hier op een gewone weg.
 voorrangsweg.

Ze ziet twee borden. Als ze het onderbord
 ziet, weet ze dat ze één zijweg nadert.
 twee zijwegen nadert.

Het verkeer dat uit die zijwegen komt, moet
 haar wel voorrang geven.
 geen voorrang geven.





7

Op het linkerplaatje rijdt de auto op een autoweg. Welk bord hoort aan de paal?
Zet de letter A, B of C in het hokje.
Op het rechterplaatje nadert een auto een autosnelweg. Zo'n weg heeft geschei-
den rijbanen en ongelijkvloerse kruisingen. Welk bord hoort aan de paal? Zet de
goede letter in het hokje.



A



B



C

Wat betekent het bord, dat je niet hebt gebruikt?

- gesloten voor motorvoertuigen op meer dan twee wielen.
- gesloten voor personenauto's
- file

8

Lees elke zin minstens twee keer.

- Je mag alleen op een autoweg met een motorvoertuig dat sneller
kan en mag rijden dan 50 km per uur. ja nee
- Je mag op een autoweg fietsen. ja nee
- Je mag op een snelweg lopen. ja nee
- Je mag op een autoweg keren of achteruit rijden. ja nee

Verkeersborden

Ik moet hier



Ik moet hier lopen.
Dit is een voetpad. Ik mag hier niet fietsen.



Einde van een voetpad.



Ik moet hier fietsen.
Dit is een fietspad.



Einde van een fietspad.



Ik moet hier paardrijden.
Dit is ruiterspad.



Einde van een ruiterspad.



Ik moet hier fietsen.
Dit is een fiets/bromfietspad.



Einde van een fiets/bromfietspad.



Ik moet hier rechtdoor.



Ik moet hier rechtsaf.



Ik moet hier rechtdoor of rechtsaf.



Ik moet hier rechtdoor of linksaf.



Ik moet hier linksaf of rechtsaf.



Ik moet rechtsom rijden.
Hier is een rotonde.



Ik moet dit bord rechts voorbij rijden.



Ik moet dit bord links of rechts voorbij rijden.

Ik mag hier niet



Ik mag hier niet inrijden.
Van de andere kant ook niet.
Lopen mag ik wel.



Ik mag hier niet inrijden.
Lopen mag ik wel.



Ik mag hier niet doorrijden of doorlopen.
Ik moet hier stoppen.



Ik mag hier niet lopen.
Het is gesloten voor voetgangers.



Ik mag hier niet fietsen.
Het is gesloten voor fietsen.



Het is gesloten voor bromfietsen en snorfietsen.



Het is gesloten voor brom-, snorfietsen en gehandicaptenvoertuigen.



Het is gesloten voor motorvoertuigen op twee wielen.



Het is gesloten voor motorvoertuigen op meer dan twee wielen.



Het is gesloten voor alle motorvoertuigen.



Het is gesloten voor motorvoertuigen die niet sneller dan 25 km/u kunnen of mogen.



Ik mag hier niet doorrijden en moet verkeer van de andere kant voor laten gaan.



Ik mag hier niet omkeren. Hier is een keesverbod.

Voorrang



Hier is een voorrangsweg. Rij ik op deze weg, dan krijg ik voorrang.



Hier is het einde van een voorrangsweg.



Ik nader een voorrangsweg. Ik moet hier voorrang verlenen. Behalve aan voetgangers.



Ik nader een voorrangsweg. Ik moet hier stoppen en voorrang verlenen.

Hier is



Hier is een zebra-pad. Ik kan hier oversteken.



Hier is een eenrichtingsweg.



Hier is een eenrichtingsweg. Ik moet hier naar rechts.



Ik mag hier doorrijden. Verkeer van de andere kant rijdt ook door.



Ik mag hier doorrijden en krijg voorrang van verkeer aan de andere kant. Hier is een doodlopende weg.



fietspad

Hier is een onverplicht fietspad. Bromfietsen mogen hier niet rijden.



Einde van een onverplicht fietspad.



Hier is een woonerf.



Einde van een woonerf.



Hier is een autoweg.



Einde van een autoweg.



Hier is een autosnelweg.



Einde van een autosnelweg.

Helmond

Hier is het begin van de bebouwde kom.

Helmond

Einde van de bebouwde kom.