

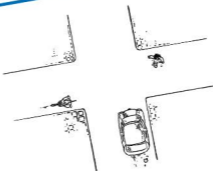
12

Geef de juiste volgorde van voorrang aan.

Eerst _____

dan _____

als laatste _____



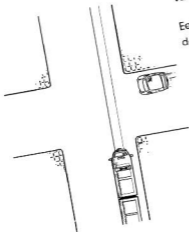
13

Je weet de basisregel van voorrang op een gelijkwaardig kruispunt: Alle _____ van _____ hebben voorrang.

Geef de juiste volgorde van voorrang aan.

Eerst _____

dan _____



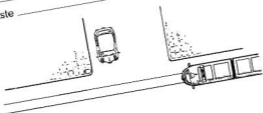
Uitzondering 1: Deze regel geldt niet voor bestuurders van een tram. Als er een tram bij een gelijkwaardig kruispunt komt, heeft deze voorrang.



14

Geef de juiste volgorde van voorrang aan.

Eerst _____, dan _____,
als laatste _____.

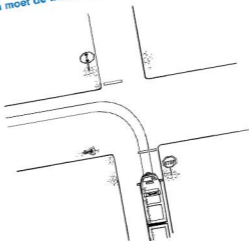


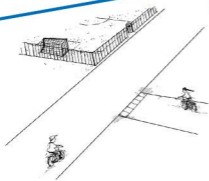
Let op! De uitzondering geldt alleen bij een gelijkwaardig kruispunt.
Staan er voorrangsborden? Dan moet de tram zich daar gewoon aan houden.

15

Wie heeft er hier voorrang?

- Sanne
- de tram





13

Linda en Freek gaan naar de voetbaltraining.

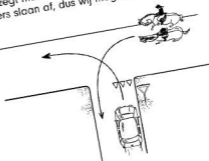
- Freek heeft voorrang.
- Linda heeft voorrang.

14

Saskia en haar ma rijden op het kruispunt af. "Ik moet hier stoppen, want ook paarden zijn bestuurders. En bestuurders hebben hier voorrang", zegt ma. "Nee hoor", zegt Saskia. "Want de ruiters slaan af, dus wij mogen eerst!"

Wie heeft er gelijk?

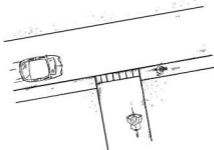
_____ heeft gelijk.



15

Jos komt de uitrit uitgereden.

- Wie moet hij voor laten gaan?
- De voetganger.
 - De auto.
 - De auto en de voetganger.



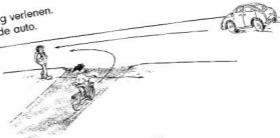
Je bent wijs in het verkeer



16

Wie moet Bastin voorrang verlenen.

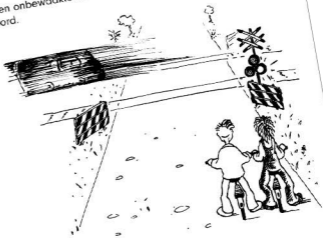
- De voetganger en de auto.
- De auto.
- De voetganger



17

Van de borden, die bij een spoorwegovergang horen, moet je de rand rood kleuren.

Welk bord behoort bij een onbewaakte overweg?
Zet een kruisje bij dat bord.



18

"We kunnen nu wel verder", zegt Peter "de trein is voorbij."
"Nee, we moeten wachten tot het witte licht knippert", zegt Jolanda.

Wie heeft gelijk? _____ heeft gelijk.

Verkeersregels

Voetganger of bestuurder

Je bent een voetganger als je loopt. Maar ook als je stept, skeelert of skatet. Als je met een fiets, bromfiets of motor aan de hand loopt, ben je ook een voetganger. Ook als je in een rolstoel zit en op de stoep of op het voetpad rijdt. Als je geen voetganger bent, dan ben je een bestuurder.

Gevaar

Je mag niemand hinderen of in gevaar brengen op de stoep of rijbaan. Ga niet spelen op plekken waar veel verkeer is. Steek ook niet plotseling over en gooi geen afval op de rijbaan of stoep.

Verlichting

Verlichting op je fiets zorgt ervoor dat je goed kan zien en gezien kan worden. Als het donker of slecht weer is, moeten je lampen aan.

Voertuigen

Motorvoertuigen hebben een motor: auto, motorfiets, bus, vrachtauto of tractor. Ze rijden op de rijbaan en volgen de regels van motorvoertuigen.

Een bromfiets heeft ook een motor en wordt ook wel scooter genoemd. Bromfietsen volgen de regels van bromfietsen. Bestuurders en rijders moeten een helm op hebben. Op de rijbaan mogen ze 45 km/u rijden. Op het fietspad/bromfietspad mogen ze 30 km/u rijden binnen de bebouwde kom of 40 km/u buiten de bebouwde kom.

Een snorfiets is een bromfiets, maar kan minder hard. Snorfietsen volgen de regels van fietsen. Bestuurders en rijders hoeven geen helm op te hebben. Op de rijbaan en het fietspad/bromfietspad mogen ze 25 km/u rijden.

Politie, ambulance en brandweer zijn voorrangsvoertuigen. Hebben deze voertuigen hun sirene en zwaailichten aan? Dan moet je ze voorrang geven.

Plaats op de weg

Als voetganger loop je op de stoep of op het voetpad. Je loopt rechts. Is er geen stoep of voetpad? Dan loop je op het fietspad. Is er geen fietspad? Dan loop je op de rijbaan. Dit mag links of rechts op de rijbaan. Niet wat veiliger is!

Als je fietst ben je een bestuurder en rijd je op het fietspad of fiets/bromfietspad. Is die er niet? Dan rijd je op de rijbaan. Een snorfiets rijd ook op het fietspad of fiets/bromfietspad. Zijn deze paden er niet? Dan rijden zij op de rijbaan. Een bromfiets rijd op de rijbaan. Dus niet op een fietspad of fietsstrook. Soms is er een fiets/bromfietspad, dan mag de bromfiets daar wel rijden.



Een fietsstrook is een apart gedeelte van de rijbaan voor fietsers en snorfietsers.
De fietsstrook is te herkennen aan het plaatje van een fiets op de weg.

Fietsstrook met onderbroken streep: - - - - -
Het andere verkeer mag op de fietsstrook wanneer nodig.

Zij mogen de fietsers en snorfietsers niet hinderen.
Fietsstrook met doorgetrokken streep: _____
Het andere verkeer mag niet op de fietsstrook komen.

Soms er een strook zonder plaatje van een fiets op de weg.
Dat is een suggestiestrook. Daar mag al het verkeer op rijden, maar wel opletten!

Gedrag op de weg

Voor je wegrijdt, moet je kijken of je dat veilig kan doen.
Als je stilstaat en je wilt wegrijden, dan kijk je eerst goed achterom.

Het kan namelijk dat je op dat moment ingehaald wordt.

Als je op de fiets rijdt, haal je een ander altijd links in. Je kijkt eerst goed achterom of je zelf niet wordt ingehaald. Voertuigen die langzaam rijden zoals een auto kun je beter rechts inhalen. Je mag niet inhalen vlak voor een zebrapad.

Afslaan

Naar links of rechts afslaan kan gevaarlijk zijn. Je moet goed opletten of dit veilig kan.

Als je rechts afslaat:

- Kijk je eerst rechtsachter en naast je of je zelf niet wordt ingehaald.
- Steek je je arm uit naar rechts.
- Doe je voor de bocht beide handen weer aan het stuur en maak je de bocht naar rechts kort. Zo kom je op je eigen wegheft uit.

Als je links afslaat:

- Kijk je eerst linksachter en naast je of je zelf niet wordt ingehaald.
- Steek je je arm uit naar links.
- Doe je voor de bocht beide handen weer aan het stuur en maak je de bocht naar links ruim. Zo kom je op je eigen wegheft uit.

Bijzondere situaties

Zebrapad
Bij een zebrapad moet al het verkeer de voetgangers voor laten gaan.
Op een zebrapad loop je rechts.

Kruispunt

De basisregel bij een kruispunt is dat bestuurders van rechts voorrang hebben.
Voetgangers hebben geen voorrang.
Bij een kruispunt met voorrangsborden of verkeerslichten geldt de basisregel niet.